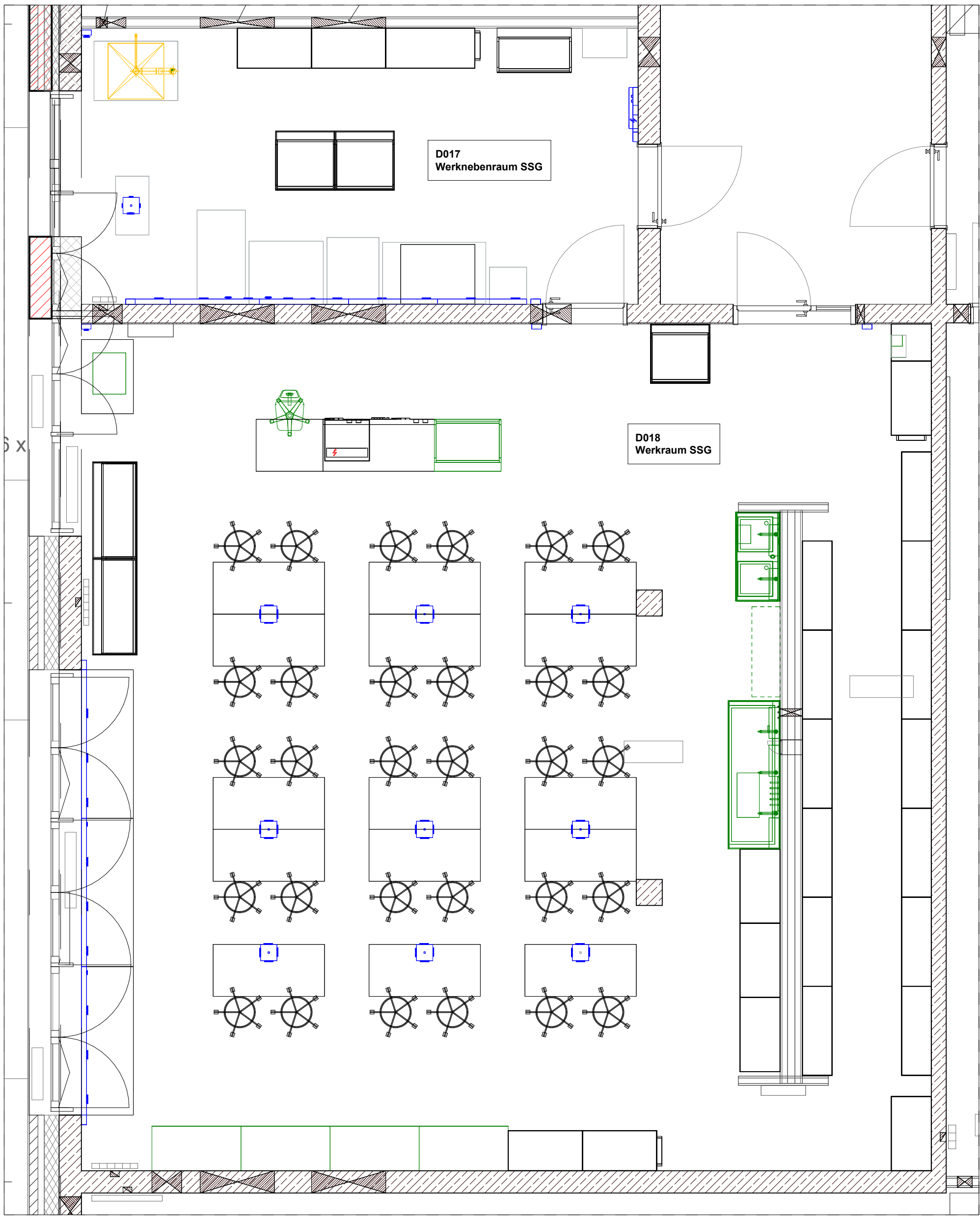




RT\_FFB\_00 PHR Bereich  
M 1 : 50



RT\_FFB\_00 SSG Bereich  
M 1 : 50

17	27.04.26	Änderungen nach Nutzerbesprechung 03. 2026	DK
16	05.03.26	Aktueller Architektenplan 19.02.26 und Anpassung an verbreiterte Vorsatzschale	DK
15	20.11.25	Aktuellen Architektenplan vom 14.10.25 eingelesen	DK
14	18.08.25	Raum D018 Anpassung an versetzte Wand siehe Mail Staab 18.08.25	DK
13	02.06.25	Integration von gefüllten Werkzeugschränken nach LPH3	DK
12	13.05.25	Aktuellen Architektenplan vom 24.04.25 eingelesen	DK
11	15.04.25	Aktuellen Architektenplan vom 03.03.25 eingefügt	DK
10	05.12.24	Aktuellen Architektenplan 26.09.2024 eingelesen	DK
Index	Datum	Änderung	Bearbeiter

Projekt **Neubau Schulzentrum Südwest**  
ID/Geb 118/972  
Pommernstraße 10  
90451 Nürnberg

Bauherr **Stadt Nürnberg**  
Hochbauamt H/P  
Marienorggraben 11  
90402 Nürnberg

Plan **Fachklassenausstattung**  
Neubau Werkräume-/ Fachräume  
Ausführungsplanung

Datum 19.07.2023  
Gezeichnet AR  
Geprüft SW

Maßstab **1 : 50**

EG  
Planverfasser

Projektnummer  
SSW-5-SGB-FRP

**RT**  
**INGENIEURGESELLSCHAFT**  
**FÜR VERSORGUNGSTECHNIK mbH**

In der Breite 87  
Tel. 07665-972020  
e-Mail: info@rt-planung.de

79224 Umkirch  
Fax 07665-972022  
Internet: www.rt-planung.de

Plan-Nr. / Variante / Index  
**700-102**

**17**

30.04.2026 18:05:07